

Materiales para clínica dental



Índice

Material para coronas y puentes provisionales	4	Blanqueamiento	10
Temdent Classic	4	Bleach'n Smile Home Bleaching	10
		Bleach'n Smile Office Bleaching	10
Sistema de grabado ácido y adhesión	4	Bleach'n Smile Dental Dam	11
Capo Etch	4	Bleach'n Smile Dental Care	11
Capo Bond & Capo Bond Activator	5		
Alphalink Implant & Sebond Implant	5	Sistema de reparación de cerámicas	12
Alphalink Cem	6	ReVeneer	12
Sebond Universal	6		
		Rebases	13
Composites	7	Flexor CC	13
Capo Natural & Capo Universal	7		
Capo Slow Flow	8	Otros productos para Clínica Dental	14
Capo Bulk Fill	8	Zebris-Análisis de la ATM	14
Capo Flow	9	IMPLA sistema de implantes	15
NanoPaq	9	IMPLA 3D Navigation	15



Queridos clientes,

“¿Realmente cree que lo necesito?” Una pregunta lógica con la gran oferta que nos ofrece el mercado.

Mi opinión al respecto: ni odontólogos ni técnicos de laboratorio necesitan cambiar de forma constante para innovar, sino que necesitan sistemas seguros y estables.

Schütz Dental le ofrece soluciones bien documentadas: productos emparejados entre sí con un diseño cuidadoso y, además de un servicio técnico con excelencia.

También ofrecemos material promocional para su empresa, pacientes y clientes.

Su trabajo perfecto se merece soluciones perfectas.

Un atento saludo

Wolf Zientz
Director general

Material para coronas y puentes provisionales



Módulo de elasticidad 2.300 MPa
 Resistencia a la flexión 90 MPa
 Dureza Vickers 140 MPa

Nº Art.	Contenido
220010	Temdent Classic Set: 100 ml Líquido, 100 g Temdent polvo claro, 100 g de Temdent polvo oscuro
220021	Temdent Classic polvo. 100 g claro
220022	Temdent Classic polvo. 100 g oscuro
220020	Temdent Classic líquido. 100 ml

Temdent Classic

Indicación:

- Coronas, puentes, incrustaciones, onlays.
- Coronas parciales y carillas.
- Confección de provisionales de larga duración.
- Rebase sobre provisionales previamente confeccionados de composite o policarbonato.

Ventajas:

- Rápido, sencillo y seguro.
- Polimerización rápida.
- Individualizable mezclando los colores.
- Retirada sencilla del provisional del muñón debido a su fase elástica.
- Alta resistencia a la rotura, por ello también indicado en estructuras largas.
- Buena estabilidad del color.

Sistema de grabado ácido y adhesión

Capo Etch

Indicaciones:

- Grabado ácido de esmalte y dentina de preparación de cavidades para composite.

Ventajas:

- Control visual muy bueno (color rojo).
- Estable, sin derrames tras su aplicación.
- Puntas aplicadoras acodadas que facilitan la aplicación en cualquier localización.



Nº Art.	Contenido
234013	Capo Etch Set 2 x 2 ml Capo Etch Gel (37 %)



Capo Bond & Capo Bond Activator

Indicación:

- Adhesión con composites y compómeros sobre el esmalte y dentina.
- Adhesivo y grabado en 1 (TotalEtch All-in-One).
- Capo Bond Activator activa los sistemas fotopolimerizables y los convierte en sistemas duales. Por ello está indicado para su aplicación en localizaciones inaccesibles para la fotopolimerización.

Ventajas:

- Valores altos de adhesión a largo plazo (30MPa) tanto para dentina como esmalte.
- Polimerización dual usando Capo Bond Activator (20MPa).
- Alta biocompatibilidad.
- Compatibles con otras marcas de composites fotopolimerizables.
- Alta seguridad demostrada durante décadas.

Nº Art.	Contenido
234014	Capo Bond Set 5 ml Capo Bond, 1 x mango, 50 x pinceles desechables, 2 recipientes de mezclado
234401	Capo Bond 5 ml
234402	Capo Bond Activator 5 ml

Alphalink Implant & Sebond Implant

Indicación:

- Adhesión permanente de restauraciones indirectas sobre pilares de implantes de Zirconio.
- Adhesión de construcciones de Zirconio sobre pilares de zirconio o metal/titanio.

Ventajas:

- Exclusivamente desarrollado como adhesivo
- Adaptado para diferentes indicaciones
 - Intraoral= polimerización rápida.
 - Extraoral= tiempo de trabajo más largo.
 - Altos valores de adhesión, fuerza de cizallamiento tras 24 h a 37° sumergido en agua. Titanio: 32,5 MPa; Dióxido de zirconio 28 MPa.
 - Adhesión a largo plazo por su formulación adaptada.
 - Ahorro de tiempo y limpieza.
 - Gracias a su naturaleza pastosa sus rebabas se retiran fácilmente.

Materiales adheribles:

Dioxido de Zirconio, metales nobles y no nobles, titanio y ceramicas



Módulo de elasticidad 7.085 Mpa
 R flexión 107 Mpa
 Dureza Vickers 320 Mpa
 R a la presión 229 MPa

Nº Art.	Contenido
640076	Alphalink Implant 8 g cartucho automezclador, 10 x cánulas-puntas mezcladoras.
640075	Sebond Implant 1 x 5 ml

Alphalink Cem

Indicación:

- Para la adhesión de coronas, puentes, postes, incrustaciones, onlays y carillas.
- Adhesión de restauraciones indirectas de cerámica, zirconio, composites y composites reforzados de Zirconio. Tizian (base PMMA), metal noble, metal no noble y titanio.
- Adhesión de postes para muñones.
- Adhesión de postes radiculares.

Ventajas:

- Ventajas de adhesión excepcionales a dentina y cerámica.
- Buena radioopacidad (210 % Al).
- Alta resistencia a la presión de 290 MPa.
- Alta viscosidad.
- Sistema de automezclado para su comodidad.
- Alta biocompatibilidad: sin Bis-GMA.
- Estabilidad a largo plazo debido a sus propiedades físicas excepcionales.
- Seguro por su fórmula dual y autopolimerizable.
- Alta estética: disponible en 3 colores.



Módulo de elasticidad 12.039 MPa

R Flexión 118 MPa

Dureza Vickers 549 MPa

	Temperatura ambiente 21C°	Intraoral 37 C°
Tiempo de endurecimiento	6 min.	2-3 min.

N° Art.	Contenido
639012	Alphalink Cem A2 8 g cartucho
639013	Alphalink Cem A3 8 g cartucho
639014	Alphalink Cem semi-transparente 8 g cartucho

Sebond Universal

Indicación:

- Primer universal para composite de adhesión, restauraciones indirectas: metales nobles, no nobles, Titanio, Dióxido de Zirconio, Disilicato de Litio, Cerámica de Vidrio, Tizian composite reforzado con Zirconio (base de PMMA).

N° Art.	Contenido
644093	Sebond Universal 5 ml

Ventajas:

- Sistema de adhesión para casi todas las indicaciones.
- Manejo sencillo.
- No se necesita Primer.
- Biocompatible: sin Bis-GMA, TEGDMA o HEMA.
- No es necesaria la fotopolimerización.
- Material fluido que facilita su aplicación.
- Económico: sólo necesaria una fina capa.
- No necesario el almacenamiento refrigerado.

Composite



Capo Natural/Capo Universal

Indicación:

- Para restauraciones estéticas y posteriores clase I, II, III, IV y V. (Clas. Black).
- Carillas de composite.
- Restauraciones indirectas, incrustaciones, onlays o Veneers.
- Sellado de fisuras en molares y premolares.
- Restauración de muñones.
- Ferulización de dientes.
- Corrección de alteraciones morfológicas y del color.

Ventajas:

- Alta resistencia a la abrasión, importante por los contactos con los antagonistas.
- Precioso brillo.
- Compatible con la mayoría de los sistemas de grabado ácido y adhesión.
- Ideal para técnicas mínimamente invasivas.
- Fácil manejo.
- Muy buen pulido.
- Propiedades mecánicas excepcionales.

Nº Art.	Contenido
232055	Capo Natural Set
232040	A1 Capo Natural 4 g Jeringa
232041	A2 Capo Natural 4 g Jeringa
232042	A3 Capo Natural 4 g Jeringa
232043	A3,5 Capo Natural 4 g Jeringa
232044	A4 Capo Natural 4 g Jeringa
232049	Incisal medium Capo Natural 4 g Jeringa
232050	Incisal claro Capo Natural 4 g Jeringa
232051	Incisal blanco Capo Natural 4 g Jeringa
232052	Bleach 1 Capo Natural 4 g Jeringa
232053	Bleach 2 Capo Natural 4 g Jeringa
232045	B2 Capo Natural 4 g Jeringa
232046	B3 Capo Natural 4 g Jeringa
232047	C2 Capo Natural 4 g Jeringa
232048	C3 Capo Natural 4 g Jeringa
232054	Capo Universal 6 g Jeringa



Módulo de elasticidad 11.861 Mpa

R Flexión 144 Mpa

Dureza Vickers 685 Mpa

R a la Presión 452 MPa

Capo Slow Flow

Indicación:

- Sellado de fisuras.
- Cavidades clase V (Clas. Black).
- Cavidades poco invasivas: Clase I, II, III.
- Correcciones de alteraciones del esmalte.
- Bloqueo de zonas retentivas.
- Pequeñas correcciones de alteraciones morfológicas y de color del esmalte.

Ventajas:

- Propiedades físicas excepcionales.
- Mínimos valores de contracción = aplicación segura.
- Sin necesidad de añadir más capas = ahorro de tiempo.
- Radioopacidad alta (210% AI).
- Compatible con todos los Bonding/Adhesivos y composites.
- Biocompatible al 100%, libre de BisGMA.
- Efecto camaleónico = aspecto natural.

Capo Bulk Fill

Indicación:

- Obturaciones con alturas de hasta 4 mm en cavidades clas I y II (clas. Black).
- Base cavitaria en clase I y II (clas. Black).

Ventajas:

- Aplicación sencilla y rápida de material con grosor de hasta 4 mm.
- Datos físicos excepcionales.
- Valores de contracción mínimos = muy seguro.
- Sin necesidad de más capas = ahorro de tiempo.
- Alta radioopacidad (210%AI).
- Compatible con otros sistemas de adhesión y composites.
- Biocompatible: 100% libre de Bisphenol A , HEMA y TEGDMA.
- Colores universales de dentina = aspecto natural.
- Muy buen pulido.

Nº Art.	Contenido
232061	Capo Slow Flow A1 2 g Jeringa incl. 10 cánulas de aplicación
232062	Capo Slow Flow A2 2 g Jeringa incl. 10 cánulas de aplicación
232063	Capo Slow Flow A3 2 g Jeringa incl. 10 cánulas de aplicación
232064	Capo Slow Flow A3,5 2 g Jeringa incl. 10 cánulas de aplicación
232065	Capo Slow Flow B1 2 g Jeringa incl. 10 cánulas de aplicación
232066	Capo Slow Flow B2 2 g Jeringa incl. 10 cánulas de aplicación
232067	Capo Slow Flow B3 2 g Jeringa incl. 10 cánulas de aplicación
232068	Capo Slow Flow Clear 2 g Jeringa incl. 10 cánulas de aplicación

Módulo de elasticidad	12.316 MPa	Dureza Vickers	794 MPa
R Flexión	144 MPa	R a la presión	431 MPa



Módulo de elasticidad	11.090 MPa
R Flexión	134 MPa
Dureza Vickers	740 MPa
R a la presión	381 MPa
Contracción volumétrica	2,9 %
Radioopacidad:	210 % AI
Contenido de relleno:	77 % Gew.

Nº Art.	Contenido
232060	Capo Bulk Fill 2 g Jeringa incl. 10 cánulas de aplicación

Capo Flow

Composite fluido micro-híbrido indicado para bases cavitarias, pequeños defectos y sellado de fisuras.



Módulo de elasticidad 6.998 MPa
 R Flexión 134 MPa
 Dureza Vickers 374 MPa
 R Presión 403 MPa

Nº Art.	Contenido
234012	Capo Flow Set
234301	A1 Capo Flow 2 g Jeringa
234302	A2 Capo Flow 2 g Jeringa
234303	A3 Capo Flow 2 g Jeringa
234304	A3,5 Capo Flow 2 g Jeringa
234305	A4 Capo Flow 2 g Jeringa
234307	B2 Capo Flow 2 g Jeringa
234308	B3 Capo Flow 2 g Jeringa
234312	C3 Capo Flow 2 g Jeringa

NanoPaq

Indicación:

- Para restauraciones estéticas y posteriores clase I, II, III, IV y V de Black.
- Carillas de composite.
- Restauraciones indirectas, incrustaciones, onlays y Veneers.
- Sellado de fisuras en premolares y molares.
- Restauración de muñones.
- Retenciones ortodoncia y ferulizaciones.
- Corrección de alteraciones morfológicas y de color.

Ventajas:

- Mínima contracción.
- Fácil manipulación.
- Propiedades mecánicas excepcionales.
- Muy alta Resistencia a la abrasión (462 MPa), al mismo tiempo gentil para el antagonista.
- Precioso brillo y aspecto natural.
- Absorción de líquido 13,4 µg/mm³.
- Funciona con la mayoría de los sistemas de adhesión.
- Ideal para técnicas poco invasivas.
- Muy buenas propiedades de pulido.

Nº Art.	Contenido
234500	NanoPaq Set
234510	NanoPaq A1 4 g Jeringa
234511	NanoPaq A2 4 g Jeringa
234512	NanoPaq A3 4 g Jeringa
234513	NanoPaq A3,5 4 g Jeringa
234514	NanoPaq A4 4 g Jeringa
234515	NanoPaq B1 4 g Jeringa
234516	NanoPaq B2 4 g Jeringa
234517	NanoPaq B3 4 g Jeringa
234530	NanoPaq OD A2 4 g Jeringa
234533	NanoPaq OD B2 4 g Jeringa
234540	NanoPaq IW 4 g Jeringa
234545	NanoPaq InTr 4 g Jeringa
234546	NanoPaq C2 4 g Jeringa
234547	NanoPaq IR 4 g Jeringa
234548	NanoPaq InU 4 g Jeringa
234550	InBI NanoPaq 4 g Jeringa
234552	D3 NanoPaq 4 g Jeringa

Módulo de elasticidad 18.154 MPa R Presión 462 MPa
 R Flexión 152 MPa Contracción volumétrica 1,3 %
 Dureza Vickers 1.088 MPa

Blanqueamiento

Bleach'n Smile Home Bleaching

Indicación:

- Aclaramiento de dientes no vitales o con alteraciones patológicas del color.
- Aclaramiento de dientes por indicación médica.

Ventajas:

- Efecto fuerte.
- Fácil manejo.
- Aplicación segura.

Nº Art.	Contenido
237035	Bleach'n smile Home 18% Starter Set Menta: 12 x 1,3 g gel de blanqueamiento, resina de bloqueo, 2 x planchas para vacío, 1 x recipiente de conservación, 1 x neceser
237031	Bleach'n smile Home 18% Starter Set cereza: 12 x 1,3 g gel de blanqueamiento, resina de bloqueo, 2 x planchas para vacío, 1 x recipiente de conservación, 1 x neceser
237037	Bleach'n smile Home 18% Reposición Menta: 12 x 1,3 g gel de blanqueamiento

Bleach'n Smile Blanqueamiento profesional en clínica

Indicación:

- Aclaramiento de dientes no vitales o con alteraciones patológicas del color.
- Aclaramiento de dientes por indicación medica en la clínica.

Ventajas:

- Consistencia estable.
- Aplicación rápida y sencilla con el sistema de auto-mezclado.
- Efecto profundo rápido (35% peróxido de hidrogeno tras el mezclado).
- Gentil con el diente natural (pH neutro).
- Almacenamiento seguro (tras el clip de seguridad).
- Para hasta 3 aplicaciones.
- Aplicación segura.

Nº Art.	Contenido
237050	Bleach'n Smile Automix Set
237051	Bleach'n Smile Reposición Set: 5 x Bleach'n Smile gel de blanqueamiento en jeringa (35% peróxido de hidrógeno).





Nº Art.	Contenido
237020	Bleach'n Smile protector gingival 4 x 1,5 g jeringas

Bleach'n Smile Dental Care

Indicación:

- Remineralización y desensibilización de dientes con hipersensibilidad.
- Remineralización y desensibilización de dientes blanqueados.

Ventajas:

- Protección contra la caries por su contenido en Xilitol.
- Muy efectivo por su composición especial.
- Sabor agradable.

Bleach'n Smile protector gingival

Indicación:

- Recubrimiento y protección de las encías.

Ventajas:

- Buena adhesión a la encía.
- Baja generación de calor.
- Aplicación sencilla.
- Fotopolimerizable.
- Contraste de color fuerte con la encía (azul).
- Ahorro de tiempo con respecto al aislamiento con dique.
- Alta estabilidad del gel al aplicarlo.



Nº Art.	Contenido
237052	Bleach'n Smile Dental Care 5 x Jeringa Gel remineralizante tras el blanqueamiento

Sistema de reparación de cerámicas

ReVeneer

Indicación:

- Reparaciones intra y extraorales de cerámicas fracturadas.
- Todo tipo de cerámicas (feldespáticas, vítreas, inyectadas, dióxido de zirconio, óxido de Aluminio).

Ventajas:

- Sin grabado ácido (ni ortofosfórico, ni fluorhídrico).
- Adhesión muy fuerte.
- Tratamiento rápido.
- Sistema universal.
- ReVeneer base con su color verde es fácil de aplicar en su sitio preciso.
- El cambio de color verde a transparente hace que se haga visible la finalización de la polimerización.



Nº Art.	Contenido
232200	ReVeneer Repair Set: 1 Jeringa 1 g, ReVeneer base, 1 envase líquido de ReVeneer Primer (3 ml), 12 cánulas de aplicación (0,9 x 13 mm), 1 mango para los pinceles, 6 pinceles de un solo uso., Opaquer universal claro (3 g), Opaker universal oscuro (3 g), 6 cápsulas de composite A3,5 (0,3 g), 3 de A3, 2 de A2, 1 de B2.
232205	ReVeneer Set adhesivo: Jeringa, ReVeneer base(1 g), ReVeneer Primer (3 ml), 12 cánulas de aplicación (0,9 x 13 mm), 1 mango, 6 pinceles de un solo uso.

Material para rebases

Flexor CC

Indicación:

- Rebase blando permanente para prótesis completas o parciales.
- Eliminación de puntos de presión.
- Aislamiento de la línea A en casos de encías muy móviles y con dificultad de retención.
- Aislamiento de bordes cortantes.
- Apoyo durante la osteointegración de implantes.

Ventajas:

- Permanentemente blando.
- Adhesión muy fuerte a la prótesis.
- Biocompatible (sin metacrilato).
- Estabilidad del color.
- Para todas las prótesis de PMMA.
- Manipulación sencilla y rápida para rebases directos e indirectos.



R tracción	3,9 MPa
Dureza Shore A	33
Adhesión al material protésico	2,2 MPa

Nº Art.	Contenido
250030	Flexor CC Set
250031	50 g Flexor CC Cartucho
250032	Flexor CC Primer 4 ml
250037	Flexor CC Esmalte brillo 5 ml
250038	Flexor CC catalizador para esmalte de brillo 5 ml



Otros productos para la clínica dental

Zebris-Análisis de la ATM



Indicación:

Diagnóstico y medición de la ATM.
Diagnóstico del paciente con bruxismo.
Determinación de la relación con el maxilar.

Ventajas:

- Necesidad mínima de ajustes oclusales.
- Puede almacenarse por VDDS en su software de la clínica.
- Rápido, fácil y preciso.
- Alta seguridad futura al ser un elemento del "Círculo completo de trabajo digital".

Pedxis ahora!

El prospecto específico se lo enviaremos con mucho gusto.





Pedis ahora!

Le enviamos con mucho gusto el catálogo del sistema IMPLA.

IMPLA Sistema de Implantes

Indicación:

El sistema IMPLA presenta soluciones para todo tipo de rehabilitaciones sobre implantes.

Ventajas:

- Experiencia clínica desde 1963.
- Calidad óptima por un precio razonable.
- Eficiencia de costes: con una caja quirúrgica se colocan 8 líneas de implantes.
- Buena osteointegración por su superficie micro y macrorrugosa.
- Chorreada con arena y grabada con ácido.
- Sellado muy fino y preciso entre el implante y el pilar.



IMPLA

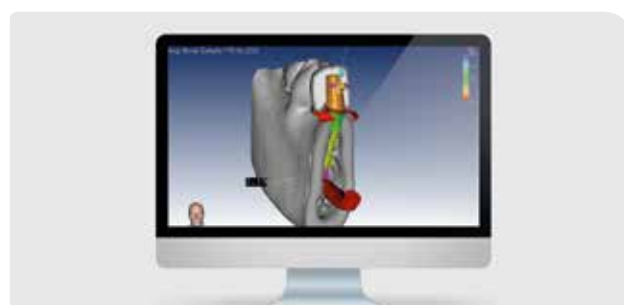
IMPLA 3 D Navegación

Indicación:

- Diagnóstico y planificación de implantes.
- Implantología guiada.

Ventajas:

- Seguro legal.
- Tiempos de cirugía reducidos.
- Aumenta la seguridad.
- Banco de datos abierto con gran independencia.
- Registros aplicables en el futuro en el "Circuito completo de trabajo digital".





Schütz Dental España S.A. • C/Bravo Murillo 359, 1-1-D • 28020 Madrid • Tel: 91 571 95 80
www.schuetz-schuetz-dentalespana.es • schuetz@schuetz-dentalespana.es